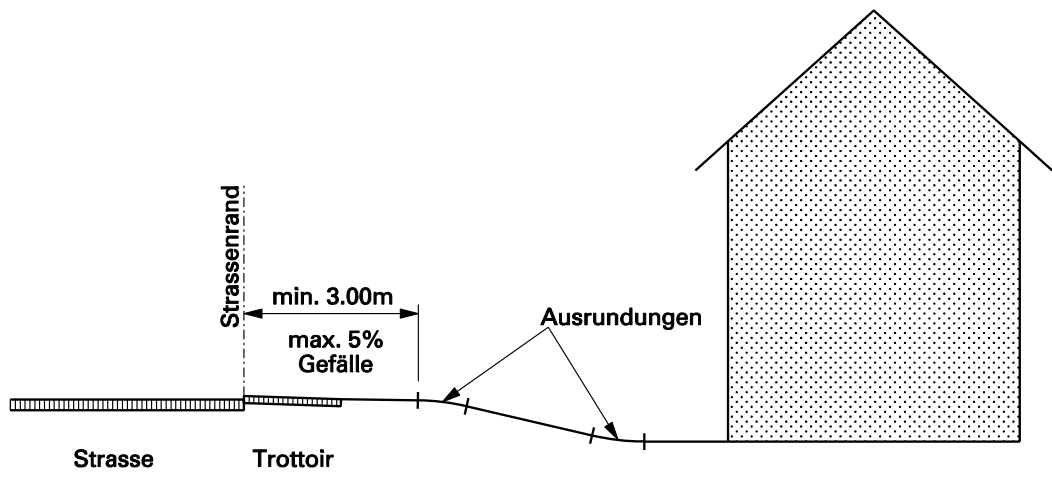


# EIN- UND AUSFAHRTEN

Art. 27

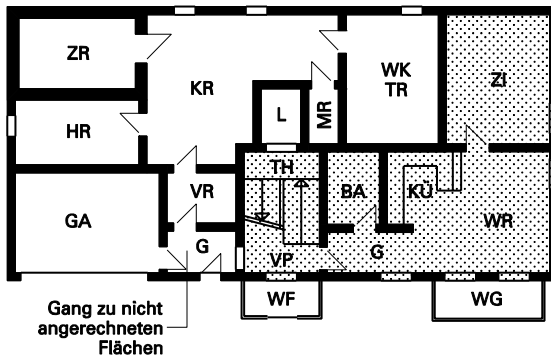


# AUSNÜTZUNGSZIFFER/ANRECHENBARE BRUTTOGESCHOSSFLÄCHE

Art. 30-31

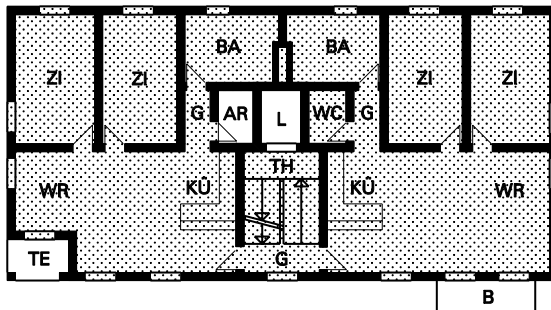
Legende

## Erdgeschoss



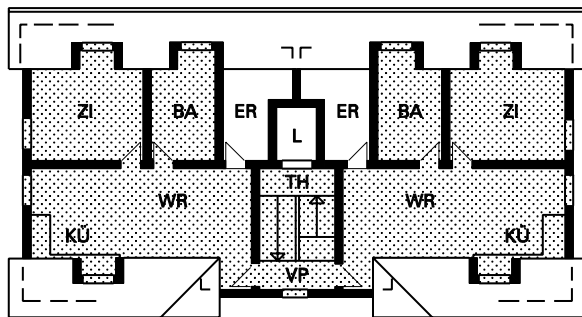
- AR = Abstellraum bis max. 5 m<sup>2</sup>
- B = Balkon
- BA = Bad
- ER = Estrichraum
- G = Gang
- GA = Garage
- HR = Heizungsraum
- KÜ = Küche
- KR = Kellerraum
- L = Lift
- TE = Terrasse
- MR = Maschinenraum Lift
- TH = Treppenhaus
- TR = Trockenraum
- VP = Vorplatz
- VR = Veloraum
- WF = Windfang
- WG = Wintergarten bis max. 10 % der BGF
- WK = Waschküche
- WR = Wohnraum
- ZI = Zimmer
- ZR = Zivilschutzraum

## Vollgeschoss



## Dachgeschoss

Anrechenbar, da Kniestock höher als 1.10m bzw. als 0.90m in W2

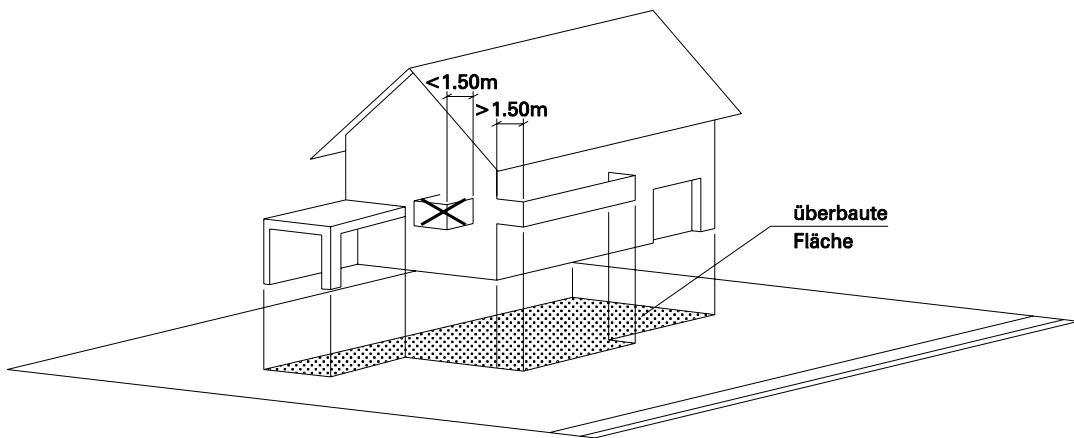


1.70m Raumhöhe

1.70m Raumhöhe

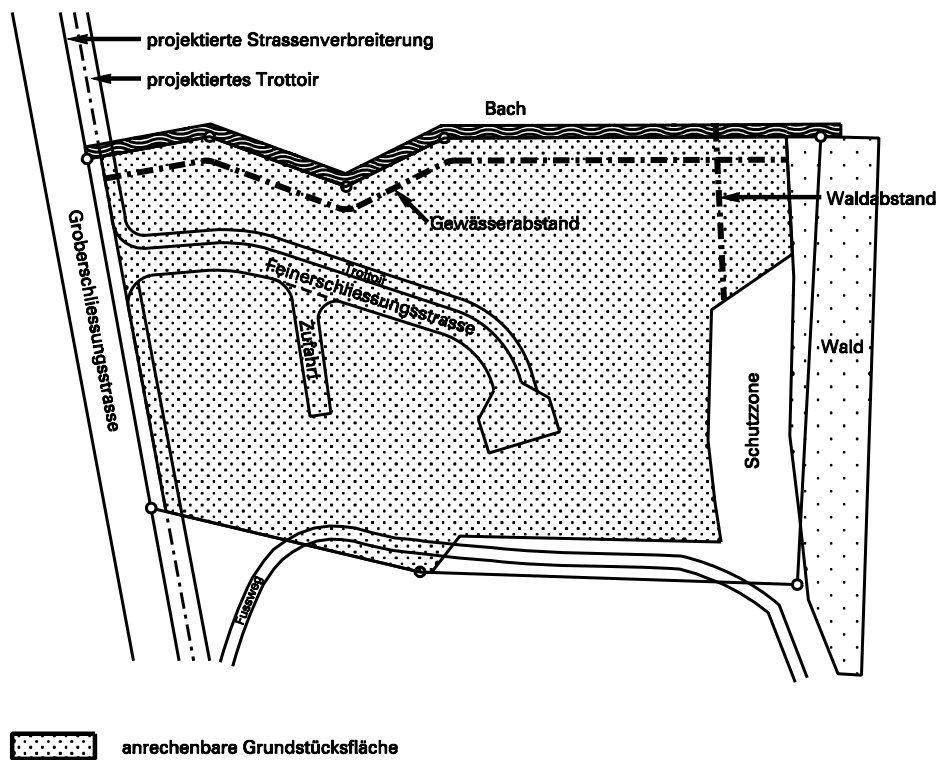
# ÜBERBAUUNGSZIFFER

Art. 32



# ANRECHENBARE LANDFLÄCHE

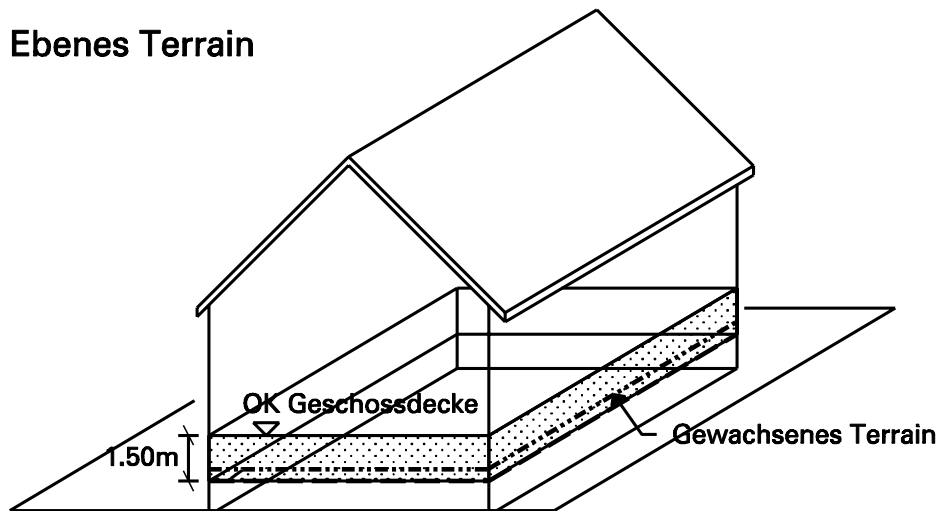
Art. 33



## GESCHOSSZAHL

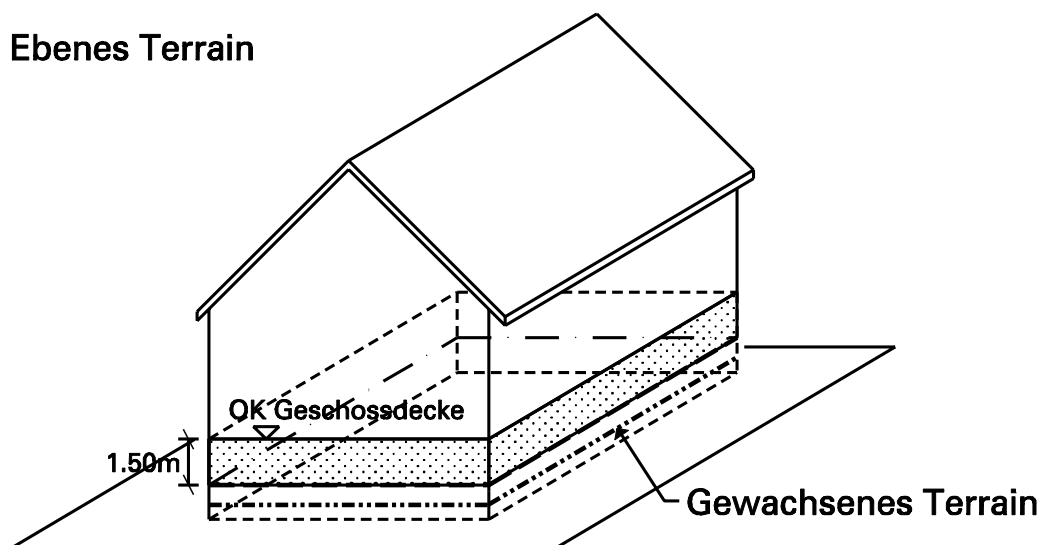
Art. 36

### Ebenes Terrain



= Untergeschoss, da die Fassadenabwicklung weniger als 1.50m, bis Oberkant Geschossdecke gemessen, über das gewachsene Terrain hinausragt.

### Ebenes Terrain

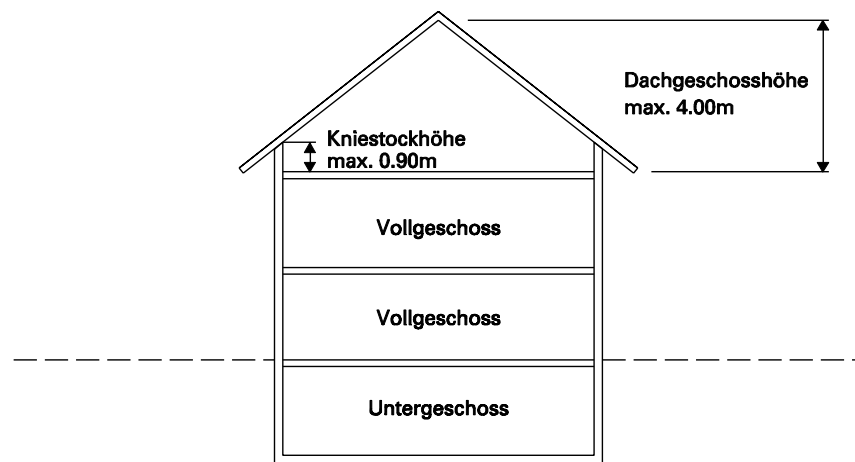


= Vollgeschoss, da mehr als 40% der Fassadenabwicklung um mehr als 1.50m, bis Oberkant Geschossdecke gemessen, über das gewachsene Terrain hinausragt.

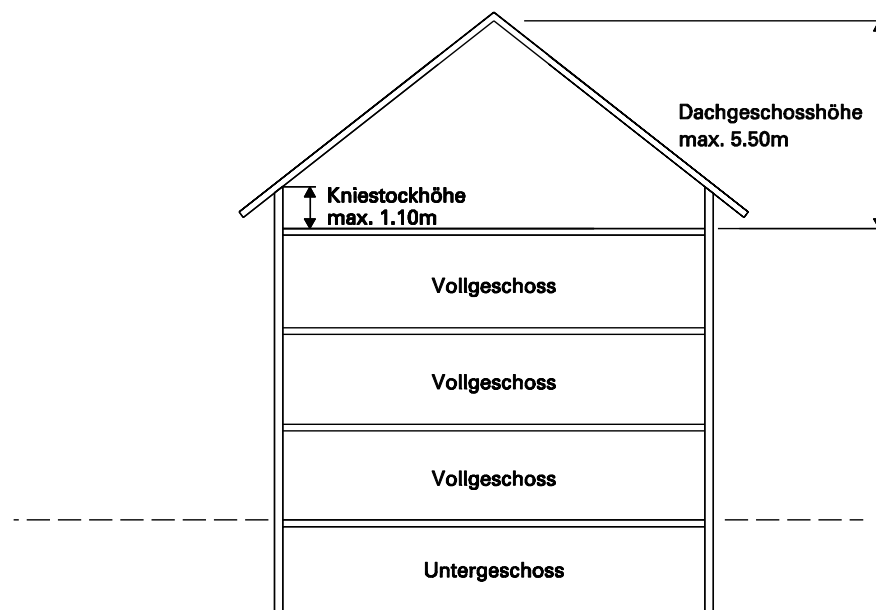
## DACHGESCHOSS

Art. 37 Abs. 1

### Beispiel W2: mit ausgebautem Dachgeschoss

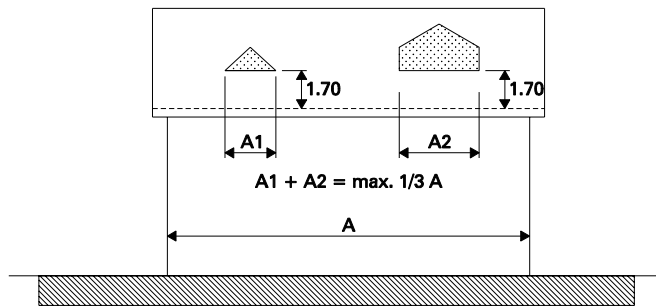
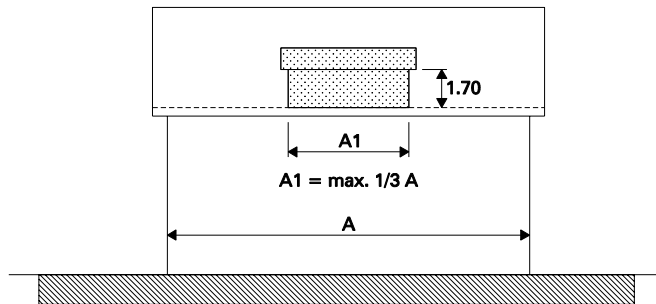


### Beispiel übrige Zonen: mit ausgebautem Dachgeschoss



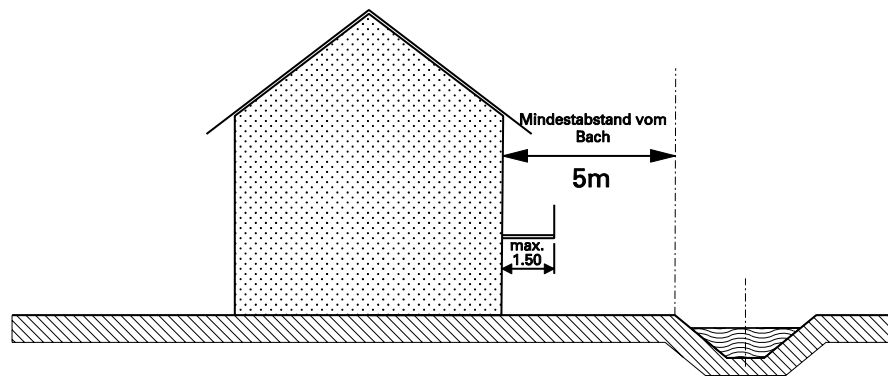
## DACHGESCHOSS

Art. 37 Abs. 2



# GEWÄSSERABSTAND

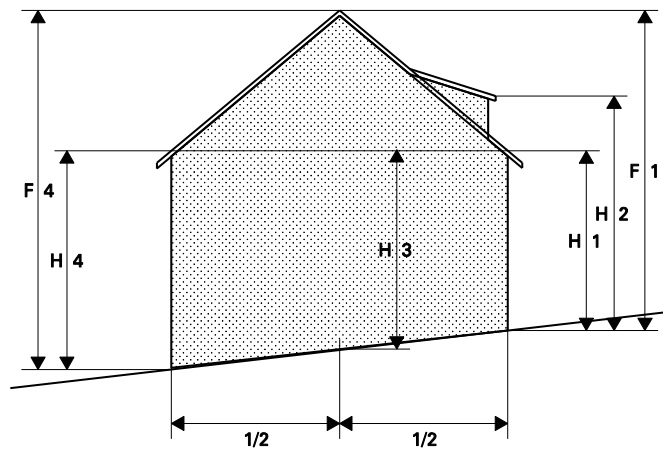
Art. 41



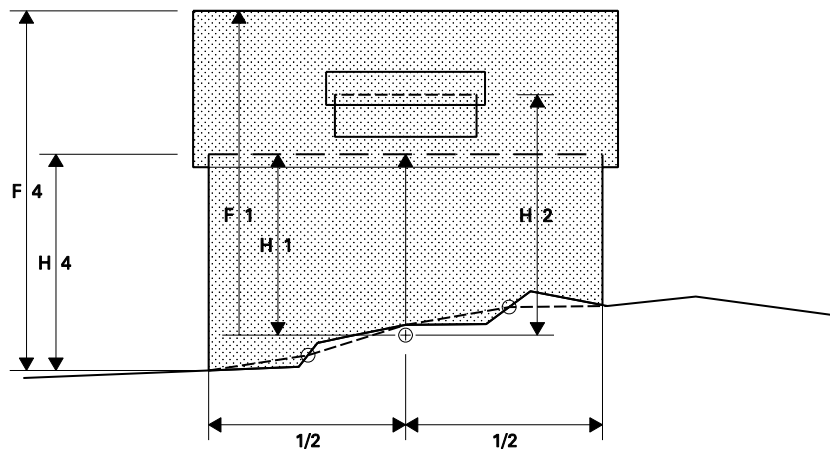


# FIRSTHÖHE UND GEBÄUDEHÖHE

Art. 42 Abs. 1



H = Gebäudehöhe für jede Fassade  
F = Firsthöhe für jede Fassade



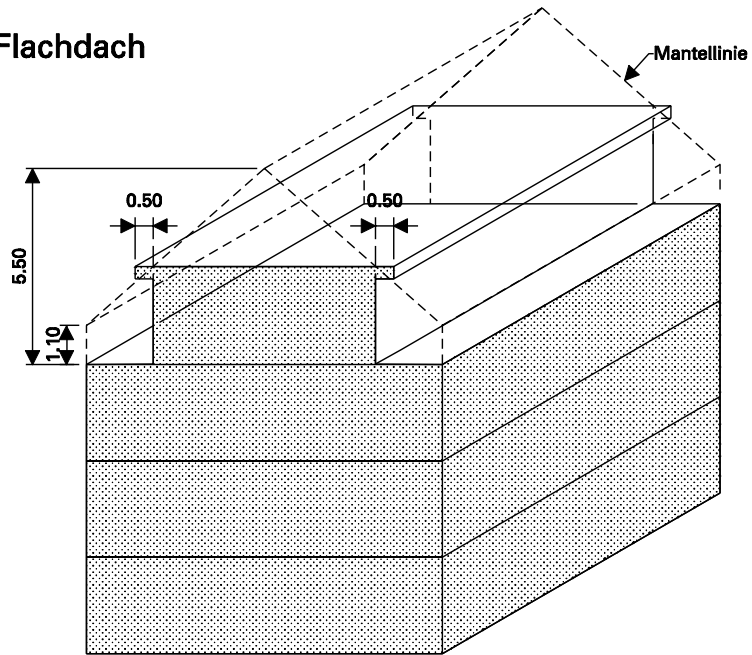
H = Gebäudehöhe für jede Fassade  
F = Firsthöhe für jede Fassade

# DACHGESCHOSSAUSBAU

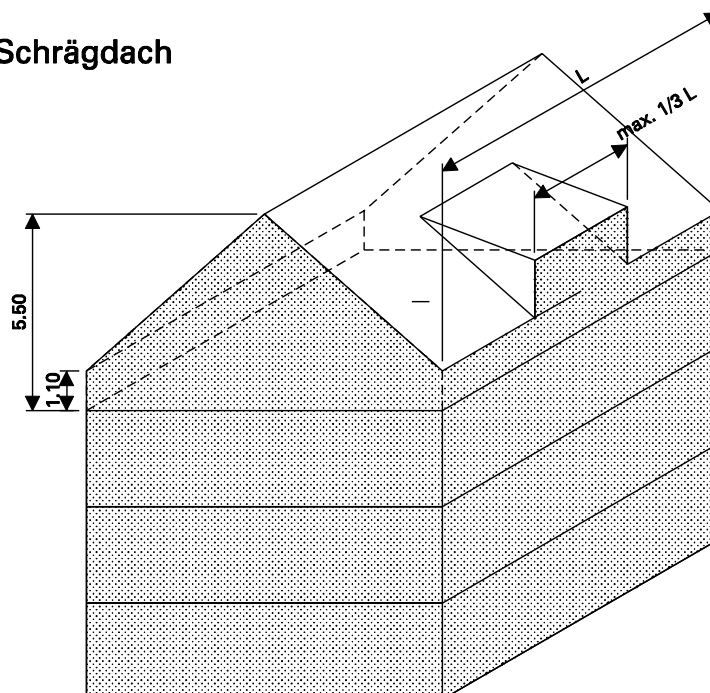
Art. 37 Abs. 1

## Beispiel übrige Zonen

### Flachdach

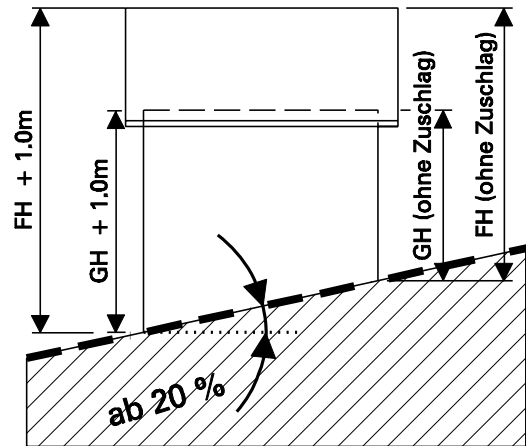
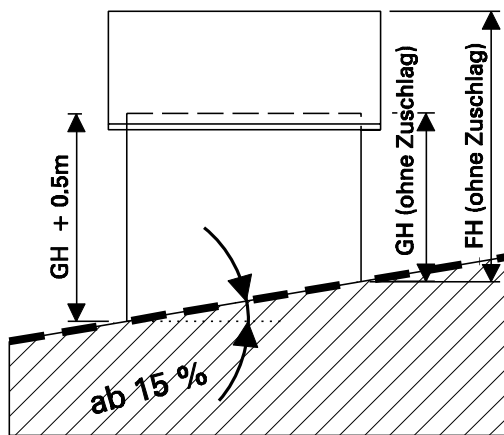


### Schrägdach



# FIRSTHÖHE UND GEBÄUDEHÖHE

Art. 42 Abs. 3



## Legende

--- gewachsenes Terrain  
(Hangneigung gemessen in der Falllinie innerhalb des Gebäudegrundrisses)

GH = Gebäudehöhe  
FH = Firsthöhe

