



Gemeinde Ingenbohl
6440 Brunnen

Bau und Liegenschaften

Schützenhaus Brunnen



Ansprechpersonen

Vermietung	Gemeinde Ingenbohl Bauamt Postfach 254 6440 Brunnen	Tel. 041 825 05 10 Fax 041 825 05 50 bauamt@brunnen.ch
Werkdienst	Pikett	Tel. 079 342 05 17

Standort

Altes Schützenhaus Brunnen	Gersauerstrasse 56	6440 Brunnen
Fahrzeugnavigation für NOTFÄLLE	Gersauerstrasse 56	6440 Ingenbohl 6440 Brunnen

Adressen

Polizei	Polizeiposten Brunnen Gersauerstrasse 15 6440 Brunnen	Tel. 041 825 30 50
Busbetriebe	Auto AG Schwyz Bahnhofstr. 4 6430 Schwyz	Tel. 041 811 21 66 Fax 041 811 55 29
Taxi	Mythen Taxi Taxi Zentrale Adler Taxi See-Taxi Speedy	Tel. 0800 82 28 55 Tel. 041 822 05 50 Tel. 041 820 30 30 Tel. 079 445 87 83
Tourismus	Brunnen Tourismus Bahnhofstr. 15 6440 Brunnen	Tel. 041 825 00 40

Zufahrt / Parkplätze



Das Schützenhaus (Jugendtreff) ist unmittelbar bei der Bushaltestelle (Sportplatzweg Brunnen).

In das Dorfzentrum oder zum See können sie innerhalb von 10 Minuten gelangen.

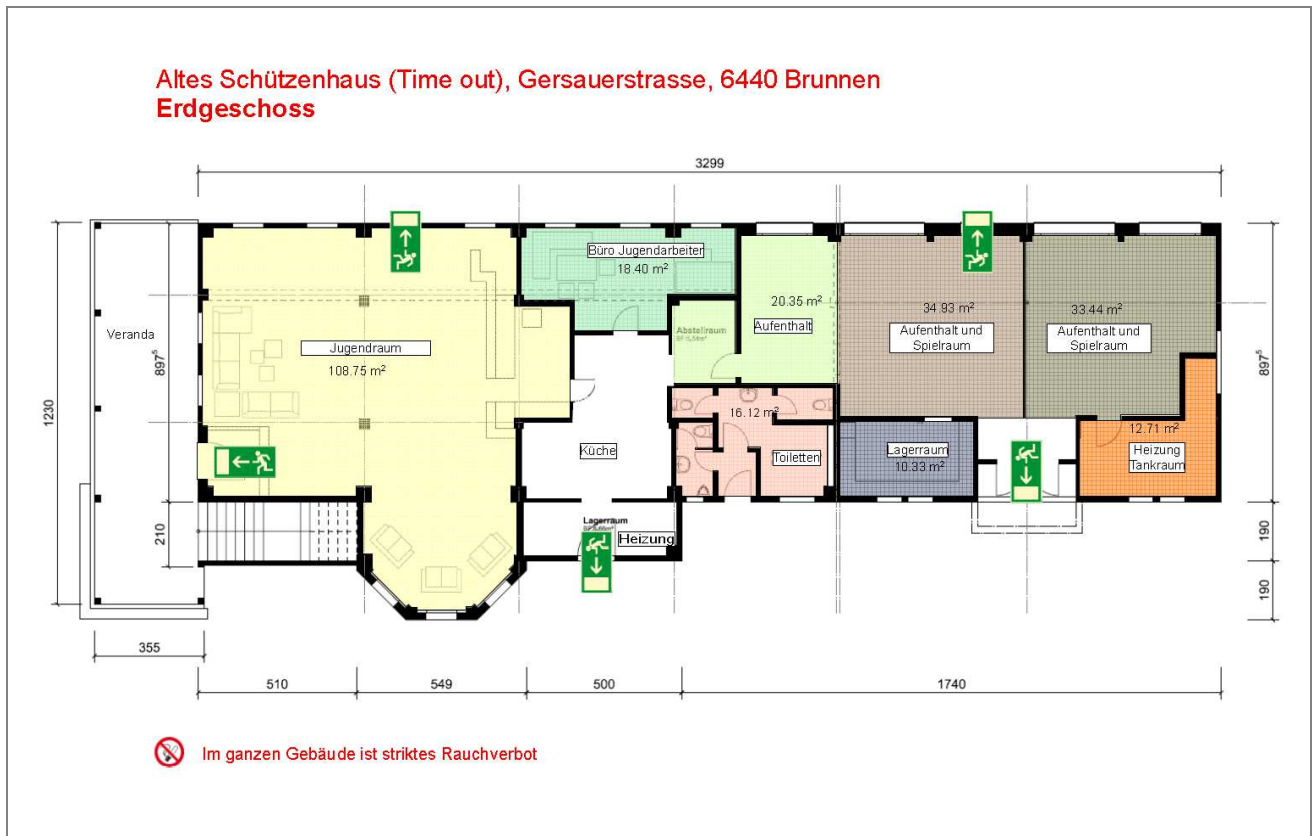
Parkplätze: Muotaplatz (237 Parkplätze) Fr. 5.00 für 24 Stunden
Fusballplatz (81 Parkplätze)
mehrere Behindertenplätze und Carparkplätze

Erdgeschoss

Im Erdgeschoss ist der Jugendtreff einquartiert.

Zudem sind im Erdgeschoss die WC-Anlagen.
1 Herren und 2 Damen-WC (nicht rollstuhlgerecht)

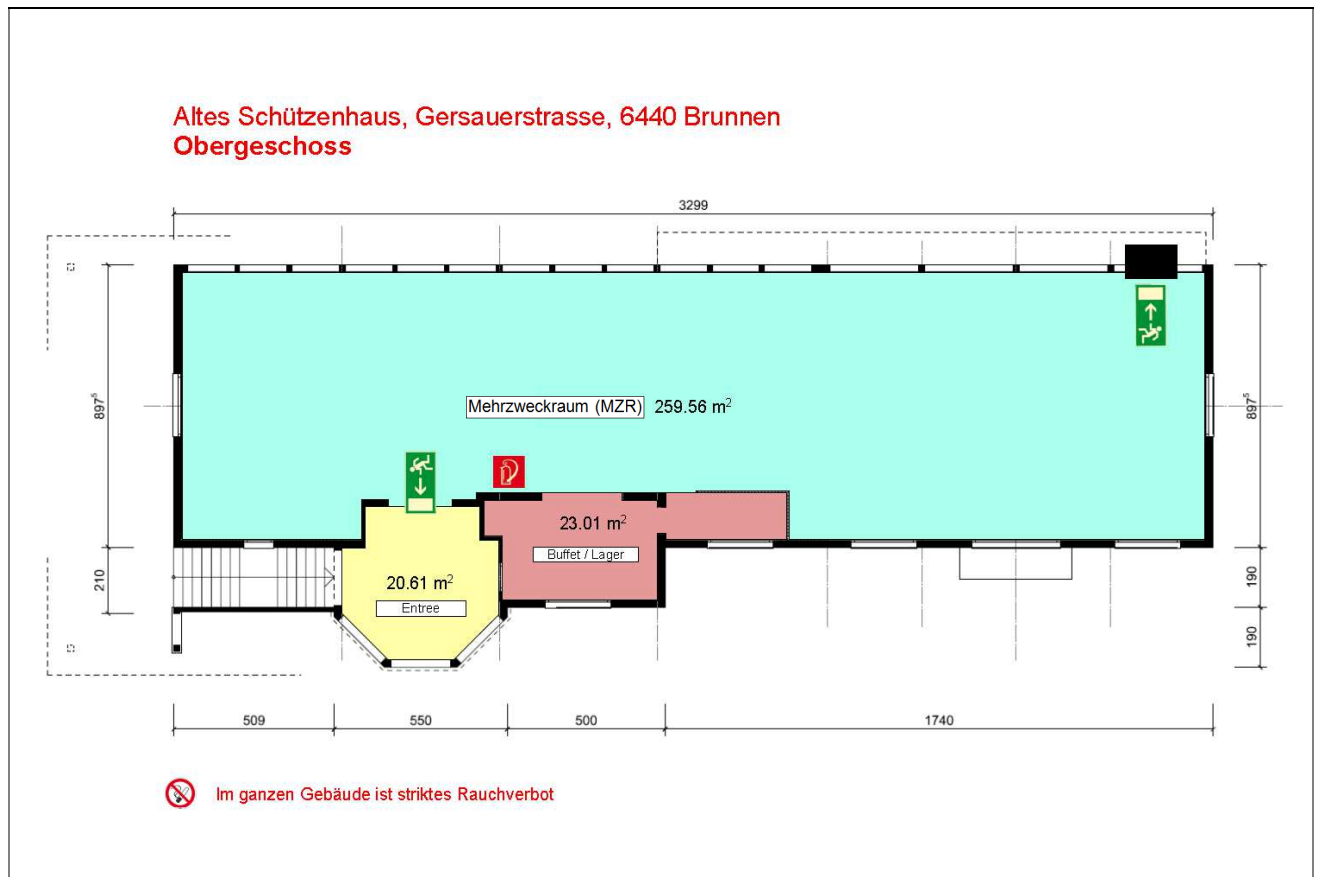
Der Zugang zum Jugendtreff muss jederzeit gewährleistet werden können.



Obergeschoss

Der Zugang zu den oberen Stockwerk führt über eine breite Treppe (ohne Lift und somit nicht behindertengerecht).

Achtung: Das Gebäude ist schlecht isoliert und somit im Winter nur bedingt empfehlenswert zu mieten. Die Vermietung erfolgt grundsätzlich unbeheizt.



Masse:	Breite:	33 m
	Tiefe:	ca. 8 bzw. 9 m
	Höhe:	4.00 m
	Fläche:	ca. 260 m ²
Plätze:	gemäss Brandschutzbestimmung max. 200 Personen	
Inventar:	25 Tischgarnituren	

Office:

Fläche: ca. 23 m²

Wasseranschluss, Stromanschluss, Buffet



Notausgang:

Der Notausgang führt direkt auf den Muotaplatz.



Notfallnummern

Notfallnummern	Polizei	117
	Feuerwehr	118
	Sanität	144
	Rega	1414
	Vergiftungsnotfälle	145
	Ärztlicher Notfalldienst	Tel. 0840 31 31 31
Spital Schwyz	Waldeggstrasse 10 6430 Schwyz	Tel. 041 818 41 11

Gebührenordnung (Auszug Reglementsammlung 6.7)

	Lektion	½ Tag	Tag	Wo'ende	Semester	Jahr
Jugendraum		90	150	270		
Küche Jugendraum		90	150	270		
Office		60	100	180		
MZR OG inkl. WC und inkl. Office		360	600	1080		
WC-Anlage		90	150	270		

Gebühren für Annullationen von bewilligten Gesuchen:

Bis 4 Wochen vor Anlass = 50 % der Gebühren, bis 1 Woche vor Anlass = 100 % der Gebühren

Spezielle Gebührenregelungen/Gebührenbefreiungen gemäss den entsprechenden (separaten) Reglementsbestimmungen bzw. Benützungsordnungen gehen dieser Gebührenordnung vor!

A1	Private (mit kommerziellem Charakter)	Faktor 1.00
A2	Private, Einheimische (ohne kommerziellen Charakter)	Faktor 0.50
B	Auswärtige (Vereine, Private etc.)	Faktor 1.00
C	Ortsvereine, einheimische Organisationen (mit kommerziellem Charakter)	Faktor 0.50
D	Ortsvereine, einheimische Organisationen (ohne kommerziellen Charakter) ¹	Faktor 0.25
E	Wohltätige Institutionen (ohne kommerziellen Charakter)	Faktor 0.50
F	Wohltätige Institutionen (mit kommerziellem Charakter)	Faktor 0.75
G	Bezirk, Kanton, andere Gemeinden, Kirchgemeinden	Faktor 0.50
	¹ = Lektionen Faktor 0.50, ab ½ Tag Faktor 0.25	

Mit kommerziellem Charakter gelten Anlässe mit Erhebung Eintritt und/oder Verkauf (Getränke, Essen, Waren etc.)

Ohne kommerziellen Charakter gelten Anlässe mit Tür- oder Topfkollekte und ohne Verkauf von Waren etc.

Brunnen, Januar 2016